



Service Déchets Communauté de communes ELAN **RAPPORT ANNUEL 2024**

REÇU EN PREFECTURE

le 23/12/2025

Application agréée E-legalite.com

I – PREAMBULE –

Le présent rapport a pour objet de présenter les éléments techniques concernant l'exploitation du service des déchets ménagers, à l'exception de la gestion des points d'apport volontaire « PAV, éco-points » ainsi que les déchèteries qui relèvent de la compétence du SYDED 87.

En 2024, la collecte des ordures ménagères résiduels OMR est réalisée en régie sur l'intégralité du territoire ainsi que la collecte des emballages et des papiers sur une partie du territoire (7 communes en phase test).

Compétence du ressort de la CC ELAN

- Gestion et collecte des ordures ménagères et des emballages et papiers pour 7 communes concernées
- Prévention auprès des usagers
- Facturation des usagers

Compétence du ressort du SYDED 87

- Gestion des déchèteries
- Gestion et collecte des points d'apports volontaires
- Traitement des déchets
- Prévention auprès des usagers

Fait marquant de l'année 2024 :

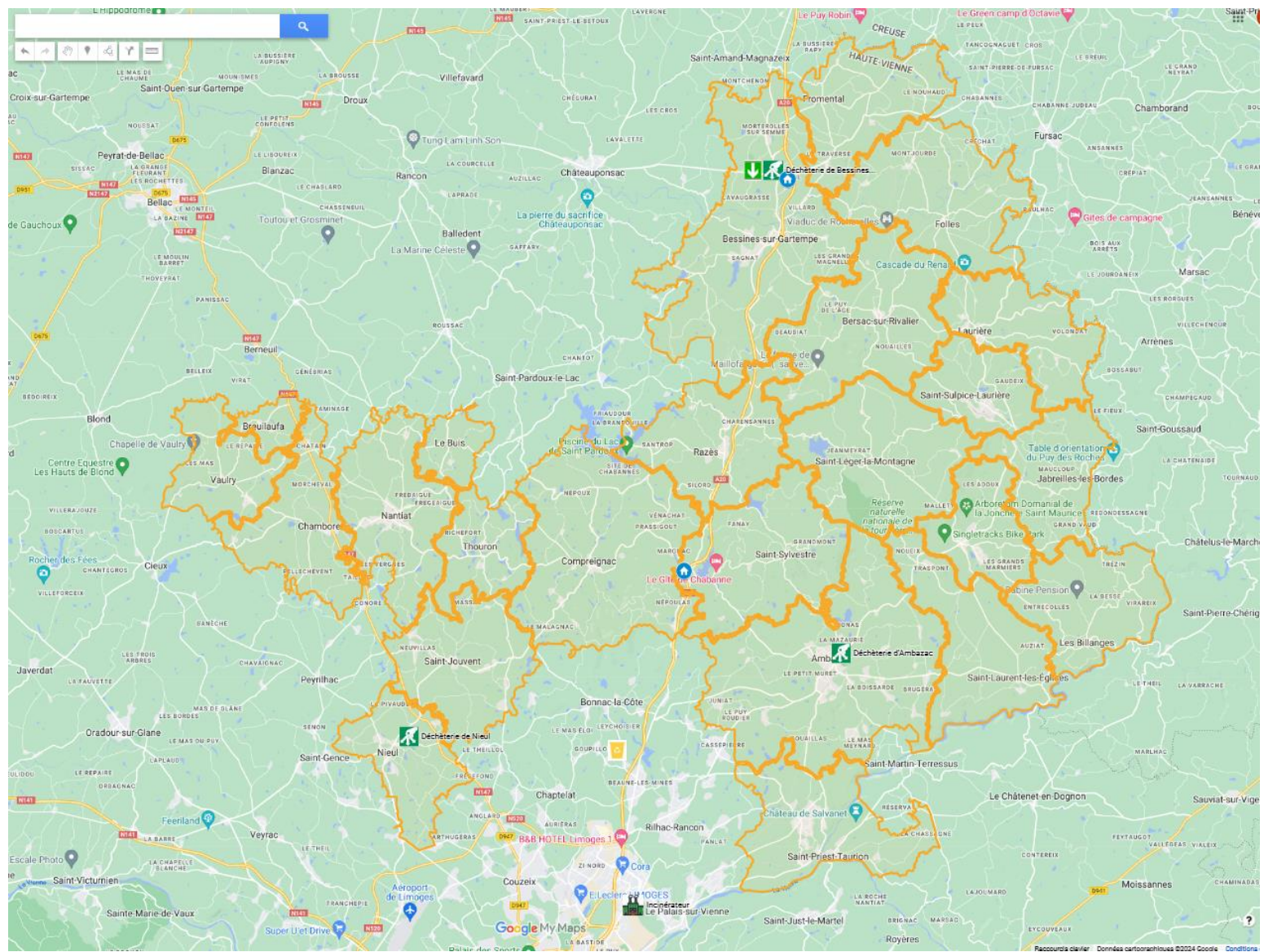
La REOMi est en vigueur sur l'ensemble du territoire depuis 2023. Elle s'applique obligatoirement aux usagers particuliers et aux associations et activités professionnels inscrites auprès du service.

Face à la baisse significative des déchets collectés en 2023, la fréquence de collecte s'est adaptée aux pratiques. En mai 2023, le conseil communautaire a approuvé le passage à la collecte des ordures ménagères résiduelles tous les quinze jours au 1^{er} septembre 2023. Cette optimisation a permis d'instaurer la collecte des emballages en porte à porte dès 2024 pour 7 communes de la CC ELAN en phase test ;

- Ambazac
- Bessines sur Gartempe
- Compreignac
- Saint Laurent les Eglises
- Nieul
- Thouron
- Saint Sylvestre

Carte du Territoire de la communauté de communes ELAN et infrastructures assurant le fonctionnement du service.

- Deux pôles Environnement : Bessines sur Gartempe et Saint Sylvestre
- Un quai de transfert SYDED 87 : Bessines sur Gartempe
- Trois déchèteries : Ambazac, Nieul, Bessines sur Gartempe
- Un incinérateur Centrale Energie Déchets CEDLM : Limoges
- Un centre de tri / recyclage de limoges métropole : Beaune les Mines



II – LES INDICATEURS TECHNIQUES –

La collecte des déchets

1. – Territoire desservi

La collecte est assurée en régie selon un planning hebdomadaire (C0.5) sur les 24 communes du territoire. Au mois de juillet 2024 la communauté de communes a mis en place une collecte en porte à porte des emballages et des papiers, sur 7 communes test

Planning de collecte de janvier à juillet 2024 :

FLUX	SEMAINE PAIRE				
	Lundi	Mardi	Mercredi	Jeudi	Vendredi
OMR	Vaulry Chamborêt Breuilaufa	Bessines Nord	Compreignac	Le Buis Thouron	Saint Léger la Montagne Saint Sulpice Laurière
OMR	Les Billanges Jabreilles La Jonchère	Saint Priest Taurion	Saint Jouvent	Ambazac Bourg	Ambazac villages
FLUX	SEMAINE IMPAIRE				
	Lundi	Mardi	Mercredi	Jeudi	Vendredi
OMR	Nantiat	Bersac Laurière	Razès	Folles Fromental	Bessines Sud
OMR	Saint Sylvestre	Saint Laurent les Eglises Ambazac villages	Nieul	Ambazac Bourg	Saint Priest Taurion

Planning de collecte de juillet à décembre 2024 :

FLUX	SEMAINE PAIRE				
	Lundi	Mardi	Mercredi	Jeudi	Vendredi
OMR	Vaulry Chamborêt Breuilaufa	Bessines Nord	Compreignac	Le Buis Thouron	Saint Léger la Montagne Saint Sulpice Laurière
OMR	Les Billanges Jabreilles La Jonchère	Saint Priest Taurion	Saint Jouvent	Ambazac Bourg	Ambazac villages
TRI	Saint Sylvestre	Saint Laurent les Eglises	Nieul A	Nieul B	Compreignac Thouron
FLUX	SEMAINE IMPAIRE				
	Lundi	Mardi	Mercredi	Jeudi	Vendredi
OMR	Nantiat	Bersac Laurière	Razès	Folles Fromental	Bessines Sud
OMR	Saint Sylvestre	Saint Laurent les Eglises Ambazac villages	Nieul	Ambazac Bourg	Saint Priest Taurion
TRI	Ambazac A	Ambazac B	Ambazac C	Ambazac D	Ambazac E
TRI	Compreignac A	Compreignac B	Bessines A	Bessines B	Bessines C

Chaque semaine, environ 2000 km sont parcourus.

2. – Collecte des déchets provenant des ménages

A- Collecte gérée par la CC ELAN

La totalité des foyers du territoire est desservie par le service de collecte des ordures ménagères, en porte à porte ou par apport volontaire sur des points de regroupement, ce qui représente une population de **28 184 habitants (insee)**.

La fréquence de collecte des ordures ménagères est réalisée tous les quinze jours à l'exception de la zone agglomérée d'Ambazac où elle est hebdomadaire et certains professionnels dits «gros producteurs GP» où elle est bi-hebdomadaire voire tri-hebdomadaire.

La fréquence de collecte en porte à porte des emballages et papiers est réalisée tous les quinze jours sur les 7 communes test. Parallèlement, les colonnes des éco-points, gérées par le SYDED87, sont maintenues sur l'ensemble du territoire.

Les tonnages sont détaillés ci-dessous ;

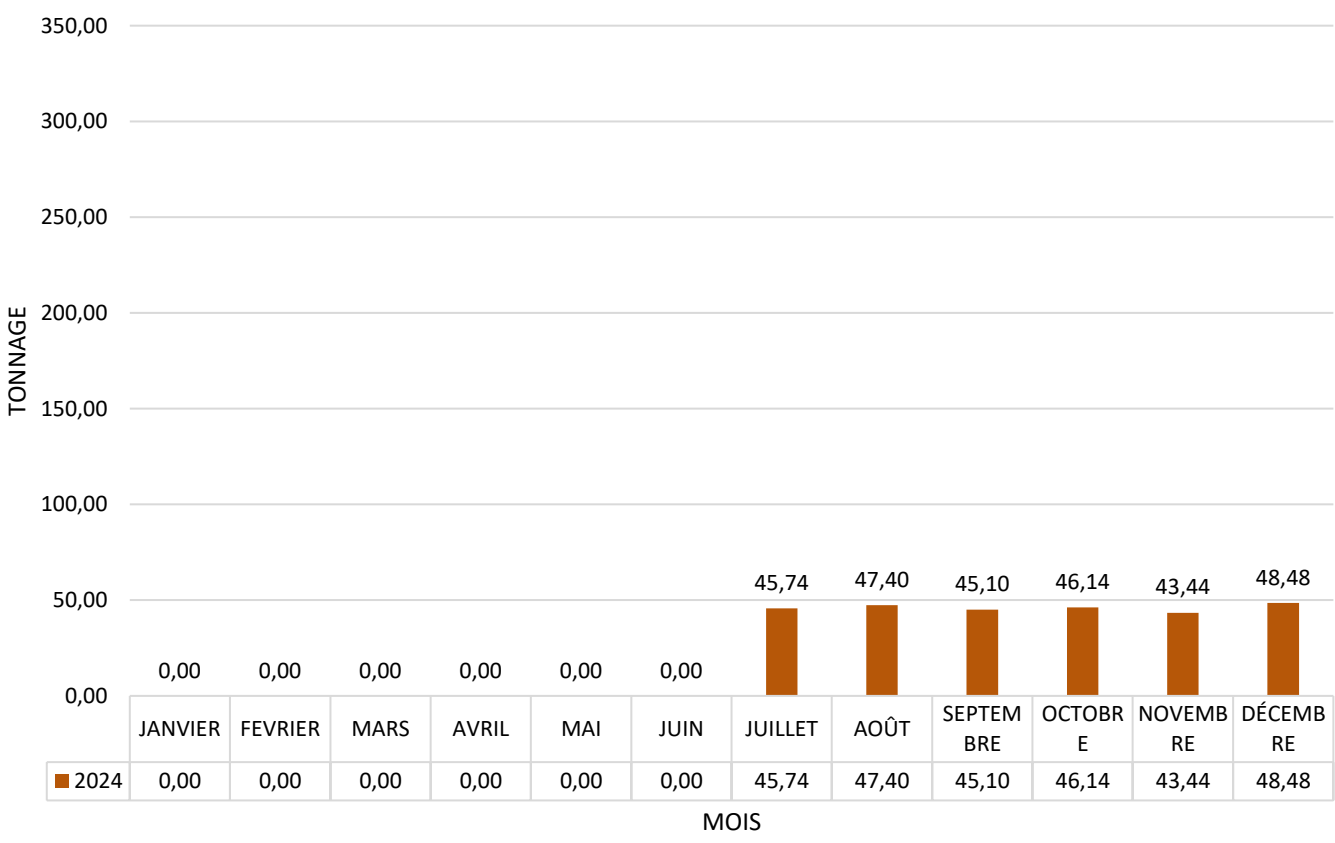
	DÉCHETS MÉNAGERS		EMBALLAGES ET PAPIERS	
	Tonnage déchets ménagers collectés par le service ELAN	Tonnage déchets fléchés de la DIRCO*	Tonnage déchets collectés par la CC ELAN en porte à porte (sur 7 communes depuis juillet 2024)	Tonnage déchets collectés par le SYDED en point d'apport volontaire
Janvier	216.60	1.66		
Février	193.40	2.12		
Mars	201.42	3.12		
Avril	205.14	2.70		
Mai	212.12	2.10		
Juin	194.88	3.36		
Juillet	229.08	3.98	45.74	
Août	222.22	3.32	47.40	
Septembre	198.60	3.00	45.10	
Octobre	214.02	1.40	46.14	
Novembre	199.62	1.54	43.44	
Décembre	204.64	3.64	48.48	
Total tonnages 2024	2 491.74	31.94	276.30	1 636.12
Total tonnages 2023	2 797.06	30.74		1 717.72
Evolution en %	-10.92%	+3.9%	+11.33%	

*Des échanges sont en cours pour que les déchets identifiés de la DIRCO ne soient plus comptabilisés avec l'élimination des déchets de la CC ELAN, mais soient distingués avec une contractualisation entre la DIRCO et le SYDED87.

Comparatif Tonnage OM 2023 - 2024



Tonnage Multimatériaux 2024 (7communes test) - Collecte PAP ELAN



REÇU EN PREFECTURE
 le 23/12/2025
 Application agréée E-legalite.com

B – Les éco-points/Tri sélectif en apport volontaire gérés par le SYDED87

Ces installations, mises en place et gérées (collecte et l'élimination) par le SYDED, sont présentes sur toutes les communes de la Communauté de communes, en complément de la collecte en porte à porte mise en place sur 7 communes test par la communauté de communes ELAN

La gestion de la collecte sélective en 2024

Bilan des quantités collectées sur la Communauté de communes ELAN Limousin Avenir Nature

Communes	Nombre d'habitants	Tonnage en tonnes				Ratio en Kg/hab/an			Tonnage collecte sélective	Production ordures ménagères
		multimatériau x	Emballages ménagers	Papiers	Verre	Emballages ménagers	Papiers	Verre		
Ambazac	5 626		263,18	81,78	259,71	46,78	14,54	46,16		
Bersac Sur Rivalier	648		18,96	6,64	20,03	29,26	10,24	30,91		
Bessines Sur Gartempe	2 817		143,79	58,37	157,30	51,04	20,72	55,84		
Breuilaufa	117		10,03	1,82	6,30	85,72	15,56	53,88		
Chamboret	804		36,50	9,20	31,92	45,39	11,45	39,70		
Compreignac	1 900		51,10	9,86	60,87	26,89	5,19	32,03		
Folles	454		19,06	4,59	18,15	41,98	10,11	39,97		
Fromental	527		19,63	5,76	16,81	37,24	10,92	31,89		
Jabreilles Les Bordes	240		12,09	2,27	12,35	50,38	9,47	51,46		
La Jonchere St Maurice	827		44,04	12,49	36,20	53,25	15,10	43,77		
Laurière	532		39,11	8,43	33,31	73,51	15,85	62,61		
Le Buis	188		6,99	1,94	8,02	37,18	10,30	42,64		
Les Billanges	299	275,3	15,80	3,51	17,63	52,83	11,73	58,96	3 117,17	2 491,74
Nantiat	1 615		98,74	28,30	75,81	61,14	17,52	46,94		
Nieul	1 626		65,54	25,62	80,21	40,31	15,76	49,33		
Razés	1 185		56,73	11,87	40,48	47,88	10,02	34,16		
St Jouvent	1 683		60,02	14,95	58,44	35,66	8,88	34,72		
St Laurent Les Eglises	854		24,02	6,02	24,50	28,13	7,05	28,68		
St Léger La Montagne	355		19,25	6,34	18,70	54,22	17,85	52,66		
St Priest Taurion	2 922		148,08	35,78	116,04	50,68	12,25	39,71		
St Sulpice Lauriere	829		38,15	12,61	32,01	46,02	15,21	38,61		
St Sylvestre	935		47,26	12,35	52,01	50,55	13,21	55,63		
Thouron	569		22,15	4,48	19,60	38,93	7,88	34,44		
Vaulry	409		7,96	2,97	9,37	19,47	7,27	22,91		
Communauté de Communes 2024		275,32	1268,17	367,95	1205,73	45,35	13,16	43,12		
Communauté de Communes 2023		0	1257,43	460,29	1251,61	44,61	16,33	44,41	2 969,33	2 792,02
Evolution 2024/2023	27 961		0,9%	-20,1%	-3,7%	1,7%	-19,4%	-2,9%	5,0%	-10,8%
Evolution du SYDED 2024/2023			7,9%	-5,5%	-1,1%	8,3%	-5,2%	-0,8%	3,5%	-7,0%
Moyenne SYDED			41,93			15,70		42,65		

Evolution des 4 dernières années sur la baisse significative de collecte des ordures ménagères :

Evolution Collecte déchets ménagers	2021 24 communes	2022 24 communes	2023 24 communes	2024 24 communes
Population INSEE	27 811	27 927	28 184	27961
Volume collecté (en tonnes)	5466	4449	2797.06	2491.74
Variation (en tonnes)	- 301	- 1017	- 1652	-305.32
Variation (en %)	-5.23	- 18.6	- 37.7	-10.92
Kg/habitant	196	160	99	88

Pour conclure, cette baisse de tonnage de collecte des déchets ménagers est satisfaisante. Elle s'est accentuée à l'aide des éléments suivants ;

- la conteneurisation individuelle des usagers en 2022 avec des bacs pucés
- la mise en place de la REOMi en 2023 pour l'ensemble du territoire
- la mise en place de la collecte des emballages et papiers (multimatériaux) pour 7 communes test en juillet 2024

3- Les déchèteries

La communauté de communes possède 3 déchèteries sur son territoire située à :

- Ambazac
- Nieul
- Bessines Sur Gartempe

Ces déchèteries sont intégralement gérées par le SYDED 87, haut de quai, bas de quai ainsi que le personnel.

Voir en annexe les bilans des déchèteries du SYDED87

C – Collecte des encombrants

Une convention est renouvelée chaque année entre la Communauté de communes ELAN et l'association MAXIMUM.

Association agissant dans le domaine de l'insertion par l'activité économique, s'engage à ramasser tous les encombrants des particuliers, à l'exclusion des professionnels et des personnalités morales, sur le territoire de la communauté de communes ELAN LIMOUSIN AVENIR NATURE.

La prestation concerne les 24 communes du territoire d'ELAN :

Ambazac, Bersac-sur-Rivalier, Bessines-sur-Gartempe, Les Billanges, Breuilaufa, Le Buis, Chamboret, Compreignac, Folles, Fromental, Jabreilles-les-Bordes, La Jonchère-Saint-Maurice, Laurière, Nantiat, Nieul, Razès, Saint-Jouvent-Saint Laurent-les-Eglises, Saint-Léger-la-Montagne, Saint-Priest-Taurion, Saint-Sulpice-Laurière, Saint-Sylvestre-Thouron, Vaulry.

L'association réalise une collecte de type « porte à porte » avec inscription préalable auprès de la commune sur liste nominative.

Le volume est limité à 4m3 par habitant.

Le nombre de collecte dans l'année est de 2 fois pour les communes qui ne bénéficient pas de déchèterie et 1 fois pour les autres.

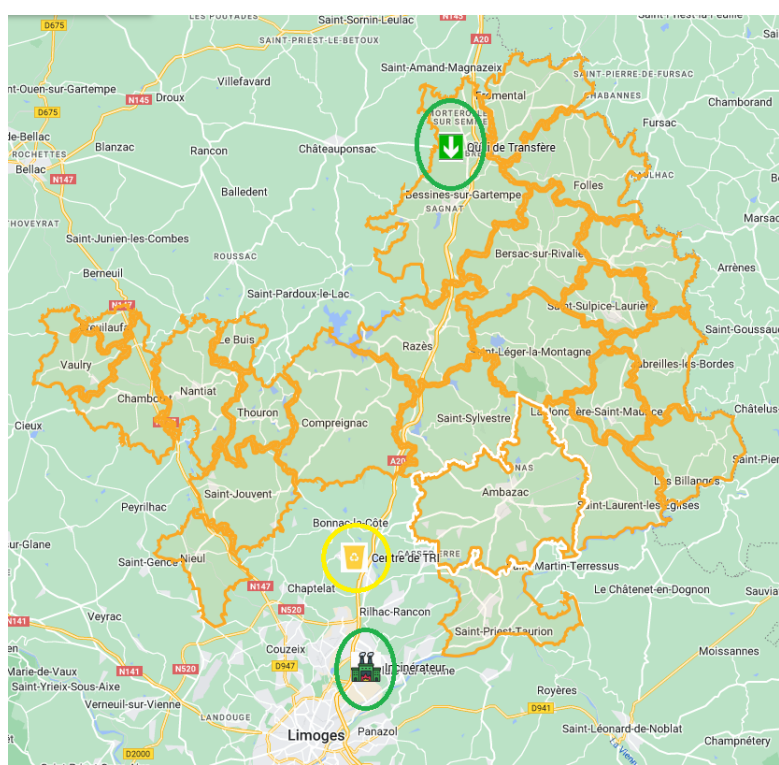
Certaines campagnes de collectes peuvent prendre plusieurs jours.

Le coût de la prestation pour l'année 2024 s'est élevé à 52 356.80 €

Le nombre de jour total de collecte en 2024 dans le cadre de la convention entre Maximum et la Communauté de communes est 92.5 jours. Dans le cadre de conventions directement signées avec les communes et Maximum, des jours complémentaires sont commandés directement par les communes.

Le tonnage total d'encombrants collectés sur le territoire de la communauté de communes Elan en 2024 est de 148 tonnes.

Le traitement des déchets



- Déchets ménagers

Les déchets des ménages sont acheminés soit au quai de transfert à Bessines sur Gartempe, soit directement à l'incinérateur de Limoges (C.A. de Limoges Métropole) pour y être incinérés.

- Déchets recyclables/réemploi

Les déchets recyclables en PAV sont collectés par un prestataire privé missionné par le SYDED 87 et conduit vers les différentes filières et notamment au centre de tri à Beaune Les Mines.
Les déchets issus des déchèteries sont pris en charge au bas du quai toujours par un prestataire privé qui les conduit vers les diverses filières de valorisation correspondantes ou à ALVEOL pour enfouissement.
Les marchés de traitement de ces déchets sont gérés par le SYDED 87.
Les dépôts en réemploi sont traités par deux associations d'insertion : MAXIMUM et EMMAUS.

Les moyens matériels et humains

Les moyens matériels

La collecte en régie est assurée par six bennes stockées à Saint Sylvestre et à Bessines sur Gartempe ;

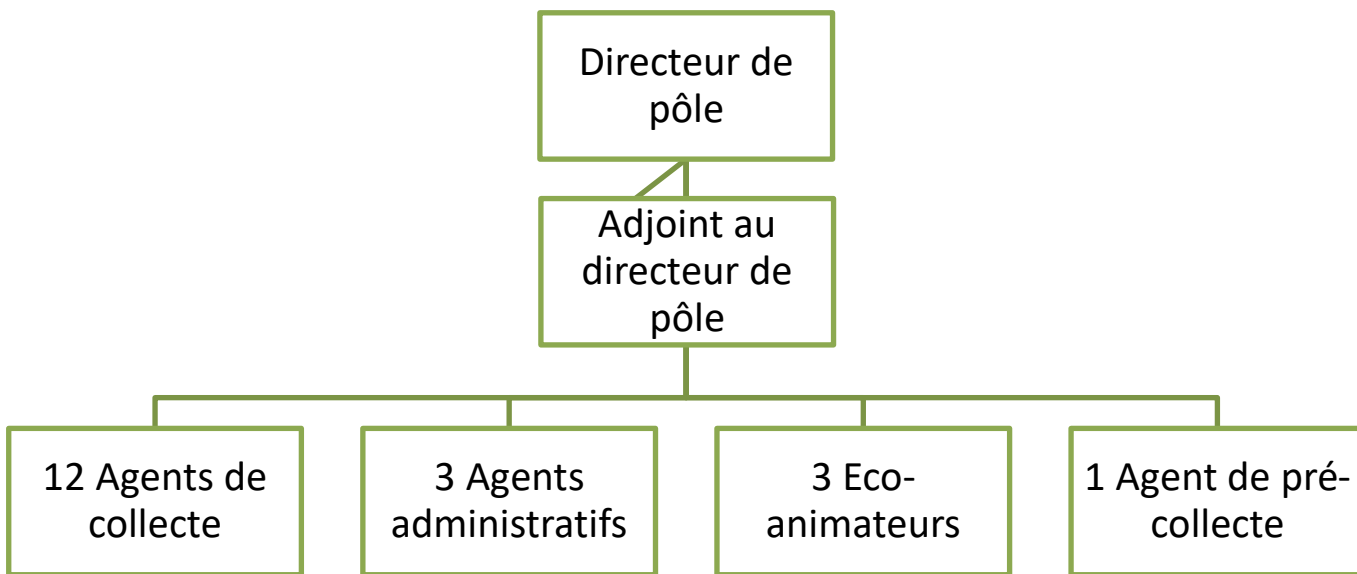
- Saint Sylvestre : Deux bennes ordures ménagères (BOM)
- Bessines sur Gartempe : Quatre bennes ordures ménagères (BOM)

Ces BOM sont des RENAULT/SEMAT équipées pour la collecte des conteneurs deux et quatre roues avec reconnaissance RFID des bacs pucés.

La communauté de communes ELAN réalise une collecte de type « porte à porte » mais aussi de type « point de regroupement ».

La communauté de communes ELAN est propriétaire de son parc de bacs et décliné comme suit : 80 l ; 120 l ; 240 l ; 360 l ; 660 l.

Les moyens humains



Les remplacements de courte durée, sont assurés tout au long de l'année, par des agents contractuels.

III – LES INDICATEURS FINANCIERS –

RECETTES

REOMI	3 523 437.64 €
Recettes diverses (subvention de fonctionnement SYDED zone blanche)	44 148.18 €
Quote-part subventions d'investissement	8 700.00 €
TOTAL	3 576 285.82 €

DEPENSES

SYDED - Elimination OMR (dont 183 678€ de 2023)	636 016.25 €
Carburant	95 135.81 €
Entretien des BOM	82 370.96 €
Frais divers	95 582.90 €
Collecte des encombrants	57 150.13 €
Location 3 camions (dotation des bacs)	52 171.07 €
Vêtements de travail EPI	2 171.94 €
Assurances (BOM + DM + RC + Bâtiments)	10 984.40€
Total des charges à caractère général	1 031 583.46 €
Frais de personnel	727 172.84 €
SYDED - Frais de personnel HDQ déchèteries	292 793.78 €
Participation SYDED (4 trimestres)	1 193 488.22 €
Charges financières	64 032.00 €
Amortissement des biens	198 271.79 €
Créances éteintes ou admises en non-valeur	987.45 €
Annulations de titres (exercices antérieurs)	51 497.75 €
TOTAL	3 559 827.29 €

La participation versée au SYDED et le coût de l'élimination des déchets sont des frais dont nous ne maîtrisons pas les augmentations.

Résultat excédentaire de 2023 = 7 779.98€ transféré en section d'investissement en totalité
 Le bilan financier du service, pour l'année 2024 est de 16 458.53€

Résultat 2024 : 16 458.53€

RETERIE AMBAZAC

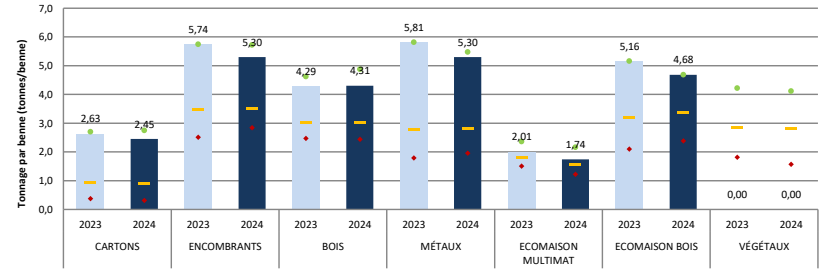
BILAN GENERAL

	Tonnage	Fréquentation
TOTAL 2024	4 975	45 500
TOTAL 2023	4 217	42 267
Evolution 2024/2023	18%	8%
Evolution 2024/2023 sur le SYDED	8%	5%

REEMPLOI

TOTAL 2024	61,58
TOTAL 2023	80,07
Evolution 2024/2023	-23%
Evolution 2024/2023 sur le SYDED	

REMPLEISSAGE DES BENNES



Légende :
 ■ Tonnage moyen par benne de la déchèterie
 — Tonnage moyen par benne du SYDED
 ● Tonnage maximal par benne du SYDED
 ◆ Tonnage minimal par benne du SYDED

DECHETS NON DANGEREUX Total tonnages = 4 739,2 Evolution tonnages = 18,0%

Mois	VÉGÉTAUX		ENCOMBRANTS		GRAVATS		ECOMAISON MULTIMAT*		ECOMAISON BOIS*		BOIS		MÉTAUX		CARTONS		PLÂTRE	MENUISE RIES VITREES	PNEUS	ASL	POLYSTY RENE	HUILES ALIMENTS AIREES	COQUILL ES	RADIOG RAPHIES	CD/DVD
	rotations	tonnages	rotations	tonnages	rotations	tonnages	rotations	tonnages	rotations	tonnages	rotations	tonnages	rotations	tonnages	rotations	tonnages	tonnages	tonnages	tonnages	tonnages	tonnages	tonnages	tonnages	tonnages	tonnages
JANVIER	0	93,23	11	77,12	7	51,92	8	12,92	3	17,50	7	32,24	2	11,12	4	11,70	3,30	0,00	0,00	0,19	0,26	0,32	0,00	0,01	0,02
FÉVRIER	0	115,85	11	61,52	6	44,72	6	10,98	2	11,00	6	28,92	3	18,64	3	8,72	4,84	0,00	0,39	0,48	0,00	0,00	0,01	0,01	0,01
MARS	0	89,47	12	67,34	8	77,60	6	12,78	4	18,70	7	34,74	2	11,90	5	14,74	4,22	0,00	12,00	0,51	0,53	0,32	0,00	0,01	0,00
AVRIL	0	132,64	14	73,62	10	87,82	10	19,52	7	22,34	9	42,74	4	21,58	5	11,52	4,94	0,00	0,00	0,76	0,47	0,32	0,00	0,00	0,00
MAI	0	152,38	14	77,08	10	61,74	11	18,16	6	18,00	9	39,56	3	14,72	5	14,14	4,68	0,00	0,00	0,47	0,33	0,00	0,00	0,02	0,03
JUIN	0	137,69	11	59,26	11	71,04	10	15,36	4	22,26	8	34,08	3	16,12	5	12,16	3,86	0,00	0,36	0,25	0,32	0,00	0,01	0,01	0,01
JUILLET	0	122,48	16	75,40	12	85,58	10	17,62	5	25,98	7	27,36	3	17,32	6	12,34	4,60	2,41	0,00	1,06	0,22	0,16	0,00	0,01	0,01
AOÛT	0	130,61	17	82,98	12	81,18	13	24,28	8	41,60	10	36,94	4	22,82	7	15,50	4,98	1,22	0,00	0,29	0,38	0,00	0,00	0,01	0,00
SEPTEMBRE	0	183,66	13	70,66	11	82,66	8	15,60	4	23,20	8	34,12	3	13,20	4	11,46	1,79	0,75	0,00	1,47	0,33	0,32	0,00	0,02	0,01
OCTOBRE	0	324,84	17	83,28	12	79,64	9	15,04	6	29,08	8	32,58	3	14,08	5	13,90	5,72	1,64	0,00	0,48	0,42	0,16	0,00	0,01	0,01
NOVEMBRE	0	158,69	13	66,14	10	61,42	7	12,06	5	24,82	6	21,98	3	14,50	6	12,30	2,65	0,00	0,63	0,26	0,00	0,00	0,00	0,01	0,01
DÉCEMBRE	0	144,07	12	58,74	10	49,98	8	10,14	6	26,40	3	13,78	2	9,62	6	11,10	5,71	1,93	0,00	0,37	0,40	0,00	0,81	0,00	0,00
TOTAL 2024	0	1785,61	161	853,14	119	835,30	106	184,46	60,00	280,88	88	379,04	35	185,62	61	149,58	51,30	7,96	12,00	6,99	4,33	1,92	0,81	0,12	0,12
TOTAL 2023	0	1426,79	134	769,75	95	708,1	105	211,27	22	113,46	87	373,4	31	180,16	59	155,44	62,64	0,00	9,46	0,71	3,41	1,32	0,63	0,12	0,09
Evolution 2024/2023		25%	20%	11%	25%	18%	1%	-13%	173%	148%	1%	2%	13%	3%	3%	-4%	-18%	27%	878%	27%	45%	29%	4%	32%	
Evolution 2024/2023 sur le SYDED	12%	18%	-5%	-4%	6%	1%	18%	1%	134%	163%	5%	4%	1%	3%	-3%	39%		63%	1383%	35%	20%	9%	2%	2%	

*ECOMAISON regroupe 3 filières : DEA (Déchets d'Éléments d'Armeublement), ABJ (Articles de Bricolage et de Jardin) et Jouets
 Les résultats des textiles et des déchets issus de la collecte sélective sont reportés sur le bilan de la collecte sélective.

DECHETS DANGEREUX Total tonnages = 235,4 Evolution tonnages = 17,5%

Mois	DECHETS D'EQUIPEMENT ELECTRIQUE ET ELECTRONIQUE					DECHETS DIFFUS SPECIFIQUES			HUILES DE VIDANGE		ABJ thermiques	PILES	CARTOUCHES D'ENCRE
	GEM H*	GEM P*	ECRANS	PAMP	LAMPES	TOTAL	ECO-DRE	SYDED	TOTAL	tonnages	tonnages	tonnages	tonnages
JANVIER	3,19	2,33	1,17	4,60	0,03	11,32	2,02	0,83	2,85	0,72	0,28	0,00	0,04
FÉVRIER	2,64	1,47	1,00	4,51	0,00	9,62	1,65	0,91	2,56	0,90	0,55	0,00	0,04
MARS	4,45	2,78	1,21	5,63	0,07	14,15	2,13	1,33	3,46	0,99	0,84	0,39	0,07
AVRIL	4,63	2,99	1,59	8,52	0,11	17,84	2,91	1,80	4,71	1,62	0,78	0,00	0,00
MAI	3,88	2,62	1,21	6,33	0,01	14,06	2,25	1,24	3,48	0,72	0,34	0,00	0,00
JUIN	3,35	2,10	1,18	5,84	0,04	12,50	2,30	1,36	3,66	0,72	0,41	0,00	0,07
JUILLET	4,54	2,64	0,97	7,41	0,12	15,67	3,06	1,53	4,59	1,44	1,21	0,45	0,00
AOÛT	5,81	3,30	1,23	8,58	0,13	19,05	3,46	1,49	4,95	0,90	0,15	0,00	0,07
SEPTEMBRE	4,89	2,39	1,17	6,52	0,02	14,99	2,48	1,07	3,55	0,81	1,22	0,00	0,04
OCTOBRE	3,94	2,19	1,02	7,06	0,02	14,23	2,97	1,79	4,76	0,63	0,95	0,00	0,00
NOVEMBRE	3,33	2,11	0,72	5,93	0,02	12,10	2,01	1,22	3,23	1,98	0,23	0,62	0,00
DÉCEMBRE	3,94	2,04	0,83	6,47	0,02	13,29	2,47	1,31	3,78	0,54	0,25	0,00	0,00
TOTAL 2024	48,59	28,95	13,28	77,38	0,61	168,82	29,70	15,88	45,58	11,97	7,21	1,46	0,33
TOTAL 2023	45,22	26,19	12,86	61,67	0,29	146,23	27,18	14,82	42,00	10,17	0,36	1,32	0,17
Evolution 2024/2023	7%	11%	3%	25%	113%	15%	9%	7%	9%	18%	1902%	10%	95%
Evolution 2024/2023 sur le SYDED	14%	6%	-5%	20%	76%	13%	12%	14%	13%	5%	2762%	-2%	34%

1 : Gros ElectroMénagers Hors Froid - 2 : Gros ElectroMénagers Froid - 3 : Petits Appareils en Mélange

REÇU EN PREFECTURE
 le 23/12/2025
 Application agréée E-legalite.com

DECHETERIE BESSINES SUR GARTEMPE

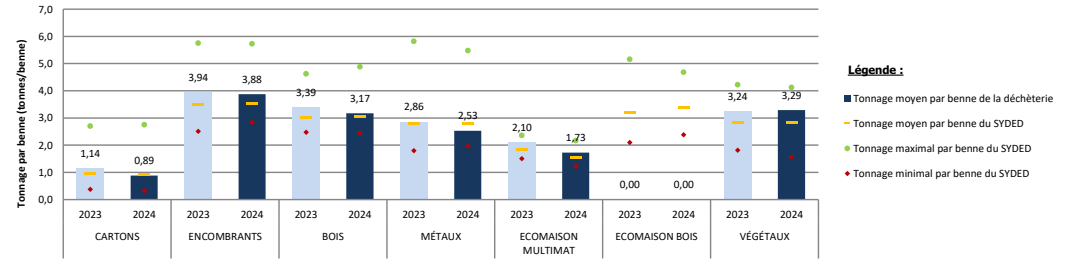
BILAN GENERAL

	Tonnage	Fréquentation
TOTAL 2024	2 101	22 325
TOTAL 2023	2 035	21 118
Evolution 2024/2023	3%	6%
Evolution 2024/2023 sur le SYDED	8%	5%

REEMPLOI

TOTAL 2024	6,93
TOTAL 2023	4,79
Evolution 2024/2023	45%
Evolution 2024/2023 sur le SYDED	

REMPLEISSAGE DES BENNES



DECHETS NON DANGEREUX Total tonnages = **1943,3** Evolution tonnages = **2,3%**

Mois	VÉGÉTAUX		ENCOMBRANTS		GRAVATS		ECOMAISON MULTIMAT*		ECOMAISON BOIS*		BOIS		MÉTALUX		CARTONS		PLÂTRE	MENUISERIES VITRÉES	PNEUS	ASL	POLYSTYRENE	HUILES ALIMENTAIRES	COQUILLES	RADIOGRAPHIES	CD/DVD
	rotations	tonnages	rotations	tonnages	rotations	tonnages	rotations	tonnages	rotations	tonnages	rotations	tonnages	rotations	tonnages	tonnages	tonnages	tonnages	tonnages	tonnages	tonnages	tonnages	tonnages	tonnages	tonnages	tonnages
JANVIER	4	10,40	8	27,68	2	15,56	7	12,26	0	0,00	4	13,02	2	5,20	8	7,56	3,98	0,00	0,00	0,17	0,09	0,16	0,00	0,04	0,01
FÉVRIER	9	24,28	11	49,10	2	14,56	8	12,77	0	0,00	6	19,04	3	7,76	11	9,52	2,02	0,00	0,00	0,45	0,21	0,00	0,00	0,03	0,01
MARS	15	41,08	13	49,42	2	14,86	9	16,24	0	0,00	7	21,66	4	9,40	10	8,18	3,66	0,00	0,00	0,57	0,23	0,00	0,00	0,00	0,00
AVRIL	12	42,66	14	55,12	4	31,16	11	18,76	0	0,00	10	29,84	4	10,86	12	10,80	3,58	0,00	0,00	0,91	0,35	0,00	0,00	0,00	0,00
MAI	7	33,46	11	44,98	3	27,24	10	18,88	0	0,00	5	19,82	3	7,06	7	8,98	0,00	0,00	0,00	0,26	0,42	0,16	0,00	0,02	0,01
JUIN	8	37,20	9	35,22	2	13,08	10	16,23	0	0,00	8	22,80	3	6,24	11	9,84	4,23	0,00	0,00	0,34	0,25	0,00	0,00	0,00	0,00
JUILLET	12	43,88	12	50,06	3	31,32	12	19,26	0	0,00	9	26,06	4	9,70	13	10,30	1,46	0,74	0,00	1,01	0,20	0,16	0,00	0,00	0,00
AOÛT	14	43,52	15	55,44	4	35,30	16	28,66	0	0,00	10	28,86	5	13,96	15	11,98	2,73	0,83	0,00	0,70	0,33	0,00	0,00	0,03	0,02
SEPTEMBRE	12	37,79	11	37,32	3	21,70	10	17,87	0	0,00	8	26,80	3	8,34	11	9,90	3,91	0,79	0,00	0,32	0,29	0,32	0,00	0,00	0,00
OCTOBRE	12	41,30	10	48,46	3	24,78	13	22,64	0	0,00	8	28,30	3	7,14	10	9,22	1,49	0,00	0,00	0,51	0,15	0,00	0,00	0,00	0,00
NOVEMBRE	10	27,90	11	43,32	3	18,56	9	16,10	0	0,00	6	21,34	3	7,16	10	8,76	3,39	0,00	0,00	0,19	0,13	0,00	0,00	0,02	0,02
DÉCEMBRE	7	18,10	10	27,14	3	25,24	9	15,02	0	0,00	5	15,44	2	6,00	10	8,26	1,44	0,82	0,00	0,55	0,11	0,16	0,32	0,01	0,00
TOTAL 2024	122	401,57	135	523,26	34	273,36	124	214,69	0,00	0,00	86	272,98	39	98,82	128	113,30	31,89	3,18	0,00	5,98	2,76	0,96	0,32	0,13	0,06
TOTAL 2023	112	362,72	149	587,28	33	262,06	89	186,98	0	0,00	74	250,54	35	100,10	102	116,30	30,65	0,00	0,00	0,43	2,46	0,48	0,31	0,07	0,06
Evolution 2024/2023	9%	11%	-9%	-11%	3%	4%	39%	15%			16%	9%	11%	-1%	25%	-3%	4%		1294%	12%	100%	4%	81%	-5%	
Evolution 2024/2023 sur le SYDED	12%	18%	-5%	-4%	6%	1%	18%	1%	134%	163%	5%	4%	1%	1%	3%	-3%	39%		63%	1383%	35%	20%	9%	2%	2%

*ECOMAISON regroupe 3 filières : DEA (Déchets d'Éléments d'Ameublement), AB1 (Articles de Bricolage et de Jardin) et Jouets
 Les résultats des textiles et des déchets issus de la collecte sélective sont reportés sur le bilan de la collecte sélective.

DECHETS DANGEREUX Total tonnages = **157,9** Evolution tonnages = **17,1%**

Mois	DECHETS D'EQUIPEMENT ELECTRIQUE ET ELECTRONIQUE					DECHETS DIFFUS SPECIFIQUES			HUILES DE VIDANGE	ABJ therMIques	PILES	CARTOUCHES D'ENCRE	
	GEN HP	GEN FT	ECRANS	FRANK	LAMPES	TOTAL	ECO-DOSS	STOED	TOTAL	tonnages	tonnages	tonnages	
JANVIER	2,03	1,04	0,65	3,55	0,01	7,28	1,14	0,73	1,86	0,63	0,38	0,00	0,11
FÉVRIER	3,09	1,19	0,53	4,05	0,00	8,86	1,10	0,69	1,79	0,00	0,40	0,46	0,00
MARS	1,92	0,94	0,51	3,83	0,06	7,25	1,17	0,94	2,11	0,81	0,20	0,27	0,00
AVRIL	3,05	1,43	1,30	6,17	0,08	12,03	1,44	1,08	2,52	0,54	0,76	0,00	0,00
MAI	2,19	1,08	0,66	3,42	0,03	7,37	1,70	1,43	3,13	0,72	0,57	0,00	0,00
JUIN	2,48	1,55	0,95	4,30	0,01	9,30	1,21	0,79	1,99	0,54	0,26	0,27	0,05
JUILLET	2,76	1,59	0,99	5,16	0,06	10,56	1,97	1,61	3,58	0,00	0,19	0,00	0,00
AOÛT	3,48	2,81	1,24	5,80	0,18	13,51	2,70	1,58	4,28	0,72	0,34	0,00	0,00
SEPTEMBRE	1,98	1,71	1,06	5,54	0,02	10,30	2,18	1,71	3,89	0,90	0,36	0,22	0,04
OCTOBRE	2,87	1,36	0,74	4,26	0,02	9,25	2,13	1,86	4,00	0,90	0,26	0,00	0,00
NOVEMBRE	2,02	1,00	1,15	3,86	0,02	8,05	1,27	0,63	1,90	0,63	0,19	0,00	0,03
DÉCEMBRE	2,59	1,69	0,45	3,82	0,02	8,57	1,26	0,85	2,11	0,45	0,26	0,00	0,00
TOTAL 2024	30,47	17,38	10,21	53,76	0,50	112,31	19,26	13,90	33,16	6,84	4,16	1,22	0,23
TOTAL 2023	26,07	16,81	11,67	44,25	0,21	99,01	19,04	9,99	29,03	5,31	0,22	1,18	0,06
Evolution 2024/2023	17%	3%	-13%	21%	139%	13%	1%	39%	14%	29%	1790%	3%	279%
Evolution 2024/2023 sur le SYDED	14%	6%	-5%	20%	76%	13%	12%	14%	13%	5%	2762%	-2%	34%

1 : Gros ElectroMénagers Hors Froid - 2 : Gros ElectroMénagers Froid - 3 : Petits Appareils en Mélange

REÇU EN PREFECTURE
 le 23/12/2025
 Application agréée E-legalite.com

DECHETERIE NIEUL

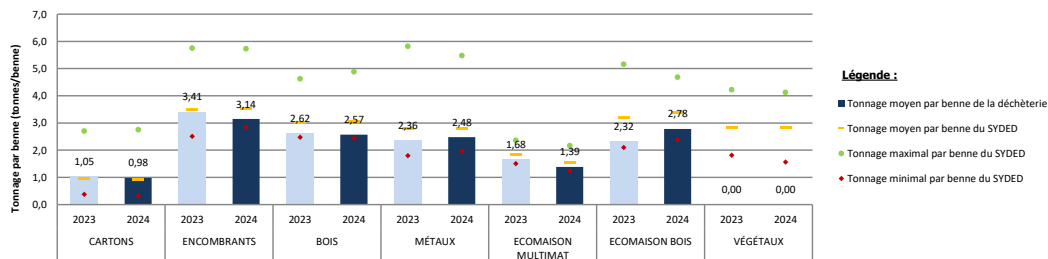
BILAN GENERAL

	Tonnage	Fréquentation
TOTAL 2024	1 999	16 580
TOTAL 2023	1 845	16 146
Evolution 2024/2023	8%	3%
Evolution 2024/2023 sur le SYVED	8%	5%

REEMPLOI

TOTAL 2024	0,64
TOTAL 2023	2,20
Evolution 2024/2023	-71%
Evolution 2024/2023 sur le SYVED	

REMPLISSAGE DES BENNES



DECHETS NON DANGEREUX

Total tonnages = **1 887,8** Evolution tonnages = **8,1%**

Mois	VÉGÉTAUX		ENCOMBRANTS		GRAVATS		ECOMAISON MULTIMAT*		ECOMAISON BOIS*		BOIS		MÉTAUX		CARTONS		PLÂTRE	MENUISERIES VITRÉES	PNEUS	ASL	POLYSTYRENE	HUILES ALIMENTAIRES	COQUILLES	RADIOGRAPHIES	CD/DVD	
	rotations	tonnages	rotations	tonnages	rotations	tonnages	rotations	tonnages	rotations	tonnages	rotations	tonnages	rotations	tonnages	tonnages	tonnages	tonnages	tonnages	tonnages	tonnages	tonnages	tonnages	tonnages	tonnages	tonnages	
JANVIER	0	40,94	7	24,54	2	11,12	3	4,10	2	9,56	4	11,46	1	2,92	4	4,28	2,94	0,00	0,00	0,37	0,17	0,00	0,00	0,00	0,00	0,01
FÉVRIER	0	56,24	8	24,96	3	12,68	5	5,92	2	6,22	4	10,68	2	4,92	4	4,06	3,55	0,00	0,00	0,18	0,13	0,00	0,00	0,00	0,00	0,00
MARS	0	48,37	10	35,70	4	25,66	6	8,96	4	6,90	4	13,16	2	5,62	4	4,12	3,53	0,00	0,00	1,00	0,30	0,16	0,00	0,01	0,01	
AVRIL	0	57,04	10	30,84	4	21,86	5	6,72	3	8,80	6	16,56	4	8,96	6	5,60	3,98	0,00	0,00	0,31	0,23	0,00	0,00	0,00	0,00	
MAI	0	89,01	8	28,36	3	13,10	5	7,72	5	10,26	5	15,64	3	8,18	5	5,36	1,91	0,00	0,00	0,42	0,23	0,00	0,00	0,01	0,01	
JUIN	0	61,75	8	23,68	4	18,22	6	8,18	3	6,44	5	14,32	3	6,54	5	4,68	1,91	0,00	0,00	0,24	0,16	0,00	0,00	0,01	0,01	
JUILLET	0	49,49	10	25,70	3	14,36	6	8,62	7	18,82	4	7,56	3	6,78	6	5,64	2,97	0,99	0,00	0,43	0,15	0,00	0,00	0,00	0,00	
AOÛT	0	41,44	10	27,78	4	19,40	9	11,68	8	24,26	5	10,24	4	9,40	7	6,48	2,64	1,08	0,00	0,45	0,11	0,16	0,00	0,00	0,00	
SEPTEMBRE	0	49,86	9	27,40	4	23,08	7	11,12	8	22,66	2	2,84	3	8,26	5	4,68	2,57	0,00	0,00	1,04	0,28	0,00	0,00	0,00	0,00	
OCTOBRE	0	175,66	8	27,52	3	12,04	5	6,64	6	17,66	2	5,64	3	8,70	5	5,70	3,08	0,00	0,00	0,41	0,19	0,00	0,00	0,01	0,01	
NOVEMBRE	0	66,22	7	21,02	3	17,96	4	5,24	5	15,56	2	4,34	2	4,62	4	3,74	1,61	1,16	0,00	0,32	0,12	0,16	0,00	0,00	0,01	
DÉCEMBRE	0	72,23	7	23,22	2	9,00	6	8,16	7	19,88	2	3,10	2	4,62	5	4,66	2,87	0,95	0,00	0,09	0,23	0,00	0,41	0,00	0,00	
TOTAL 2024	0	808,25	102	320,72	39	198,48	67	93,06	60,00	167,02	45	115,94	32	79,42	60	59,00	33,57	4,16	0,00	5,26	2,31	0,48	0,41	0,05	0,05	
TOTAL 2023	0	684,2	105	357,64	39	205,2	75	125,98	26	60,28	53	138,84	36	84,82	58	60,64	26,33	0,00	0,00	0,31	1,47	0,61	0,47	0,08	0,07	
Evolution 2024/2023		18%	-3%	-10%	0%	-3%	-11%	-26%	131%	177%	-15%	-17%	-11%	-6%	3%	-3%	27%		1620%	57%	-21%	-14%	-38%	-25%		
Evolution 2024/2023 sur le SYVED	12%	18%	-5%	-4%	6%	1%	18%	1%	134%	163%	5%	4%	1%	1%	3%	-3%	39%		63%	1383%	35%	20%	9%	2%	2%	

*ECOMAISON regroupe 3 filières : DEA (Déchets d'Éléments d'Ameublement), AB1 (Articles de Bricolage et de Jardin) et Jouets
 Les résultats des textiles et des déchets issus de la collecte sélective sont reportés sur le bilan de la collecte sélective.

DECHETS DANGEREUX

Total tonnages = **110,9** Evolution tonnages = **12,8%**

Mois	DECHETS D'EQUIPEMENT ELECTRIQUE ET ELECTRONIQUE					DECHETS DIFFUS SPECIFIQUES			HUILES DE VIDANGE	ABJ thermiques	PILES	CARTOUCHES D'ENCRE	
	GEN HP	GEN FP	ECRANS	FRANK	LAMPES	TOTAL	ECO-DOSS	STOED	TOTAL	tonnages	tonnages	tonnages	
JANVIER	1,60	0,64	0,56	2,16	0,02	4,98	1,20	0,40	1,60	0,00	0,16	0,00	0,02
FÉVRIER	1,47	0,68	0,07	1,80	0,00	4,02	1,01	0,43	1,44	0,00	0,48	0,24	0,02
MARS	1,83	1,47	0,59	3,45	0,00	7,34	1,59	0,44	2,03	0,00	0,67	0,00	0,00
AVRIL	2,12	1,06	0,80	3,88	0,00	7,85	1,93	0,59	2,52	0,99	0,20	0,00	0,00
MAI	1,82	0,74	0,47	3,15	0,01	6,18	0,93	0,25	1,17	0,00	0,43	0,00	0,00
JUIN	1,56	0,68	0,20	2,10	0,07	4,60	0,94	0,20	1,15	0,90	0,10	0,00	0,03
JUILLET	2,14	1,71	0,37	3,56	0,02	7,80	1,51	0,51	2,02	0,72	0,27	0,00	0,00
AOÛT	1,62	1,29	1,07	4,99	0,00	8,97	2,11	0,87	2,98	0,99	0,45	0,26	0,00
SEPTEMBRE	1,81	1,14	0,36	3,33	0,01	6,64	1,48	0,61	2,08	0,00	0,88	0,00	0,02
OCTOBRE	2,26	1,86	0,29	3,54	0,01	7,96	1,75	0,40	2,15	0,63	0,41	0,00	0,00
NOVEMBRE	1,11	0,96	0,34	2,64	0,01	5,05	0,97	0,37	1,34	0,90	0,59	0,00	0,00
DÉCEMBRE	1,95	1,53	0,45	2,69	0,01	6,64	1,63	0,41	2,04	0,00	0,00	0,00	0,00
TOTAL 2024	21,27	13,75	5,55	37,30	0,15	78,01	17,05	5,47	22,52	5,13	4,63	0,50	0,09
TOTAL 2023	18,25	12,88	5,44	32,83	0,11	69,51	15,75	5,34	21,09	6,84	0,16	0,61	0,11
Evolution 2024/2023	17%	7%	2%	14%	32%	12%	8%	2%	7%	-25%	2796%	-18%	-21%
Evolution 2024/2023 sur le SYVED	14%	6%	-5%	20%	76%	13%	12%	14%	13%	5%	2762%	-2%	34%

1 : Gros ElectroMénagers Hors Froid - 2 : Gros ElectroMénagers Froid - 3 : Petits Appareils en Mélange

REÇU EN PREFECTURE
 le 23/12/2025
 Application agréée E-legalite.com